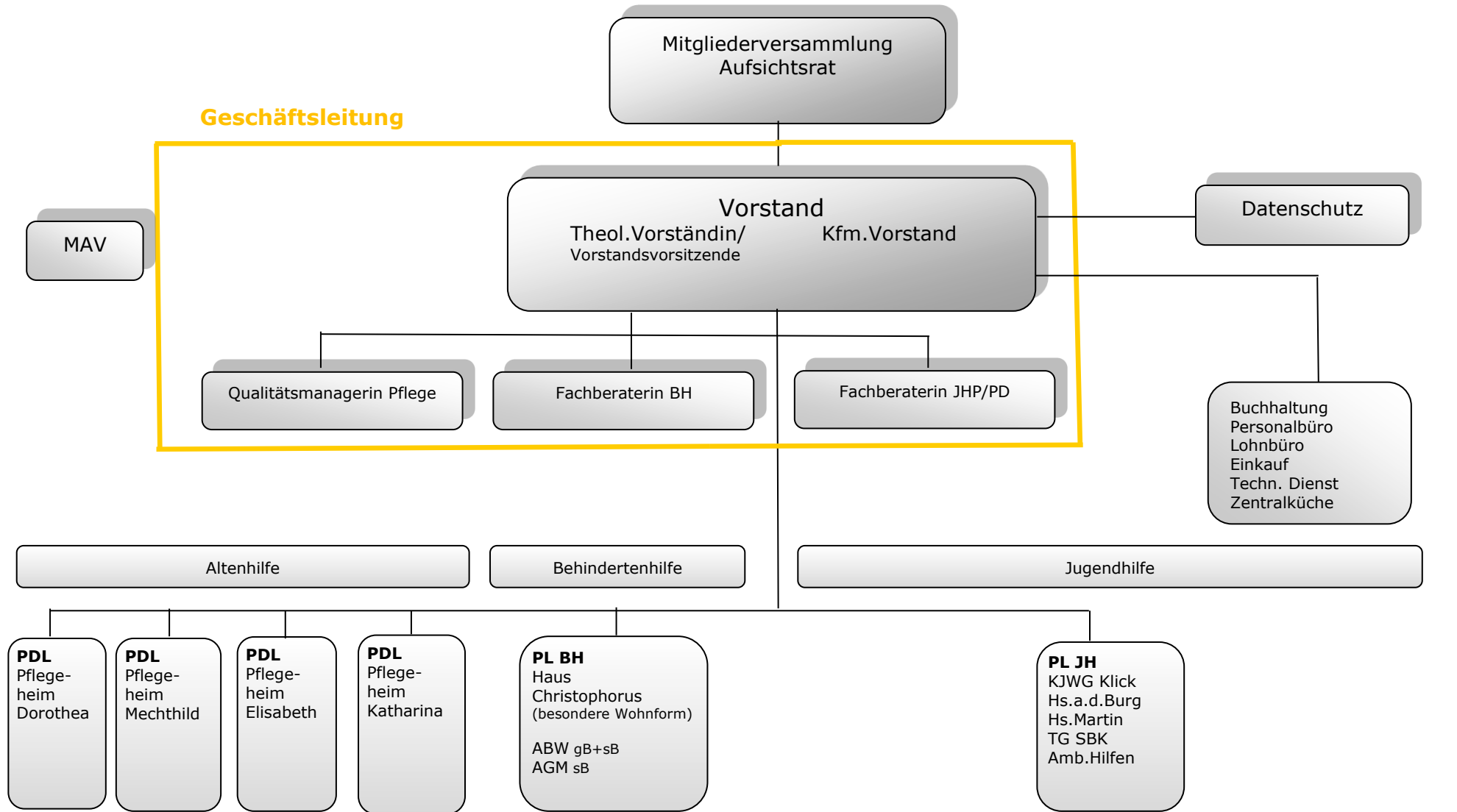


Diakonieverein Burghof e.V. in Schönebeck/Elbe



PDL Pflegedienstleitung
 PL Pädagogische Leitung
 BH Behindertenhilfe
 JHP Jugendhilfe/Projekte

PD
 (I)BW
 BW
 KJWG

Psychologischer Dienst
 (Intensiv) Betreutes Wohnen
 Betreutes Wohnen
 Kinder- und Jugendwohngemeinschaft

ABW gB/sB
 AGM sB
 MAV
 Sup.

Ambulant Betreutes Wohnen f. Menschen mit geistiger u. seelischer Behinderung
 Ambulante Gruppenmaßnahme f. Menschen mit seelischer Behinderung
 Mitarbeitendenvertretung
 Superintendent des Kirchenkreises Egeln