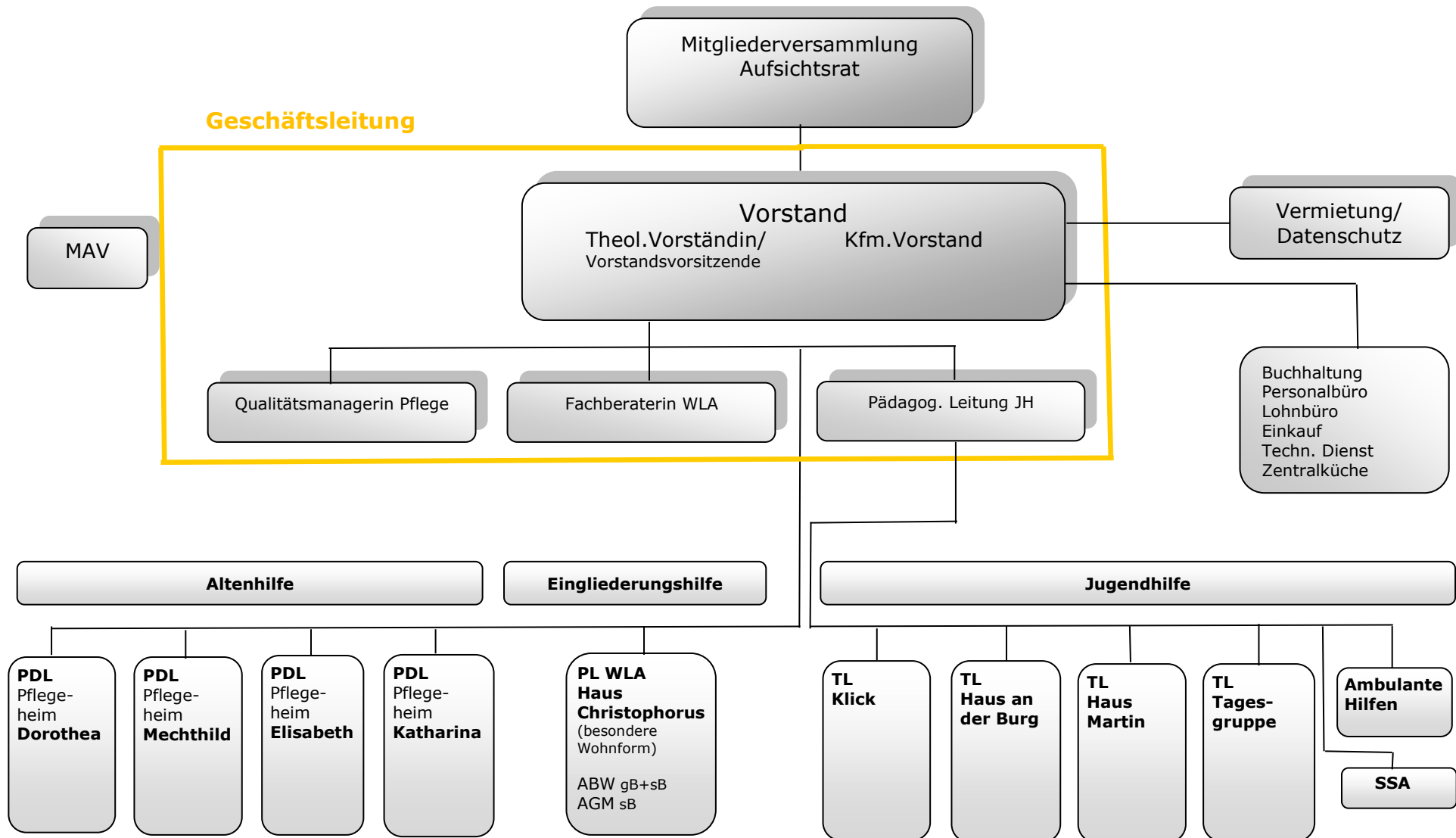


Diakonieverein Burghof e.V. in Schönebeck/Elbe



PDL Pflegedienstleitung
 PL Pädagogische Leitung
 TL Teamleitung
 SSA Schulsozialarbeit

JH Jugendhilfe
 EGH Eingliederungshilfe
 (I)BW (Intensiv) Betreutes Wohnen
 BW Betreutes Wohnen

WLA
 ABW gB/sB
 AGM sB
 MAV
 Sup.

Wohnen & Leben mit Assistenz der EGH
 Ambulant Betreutes Wohnen f. Menschen mit geistiger u. seelischer Behinderung
 Ambulante Gruppenmaßnahme f. Menschen mit seelischer Behinderung
 Mitarbeitendenvertretung
 Superintendent des Kirchenkreises Egeln