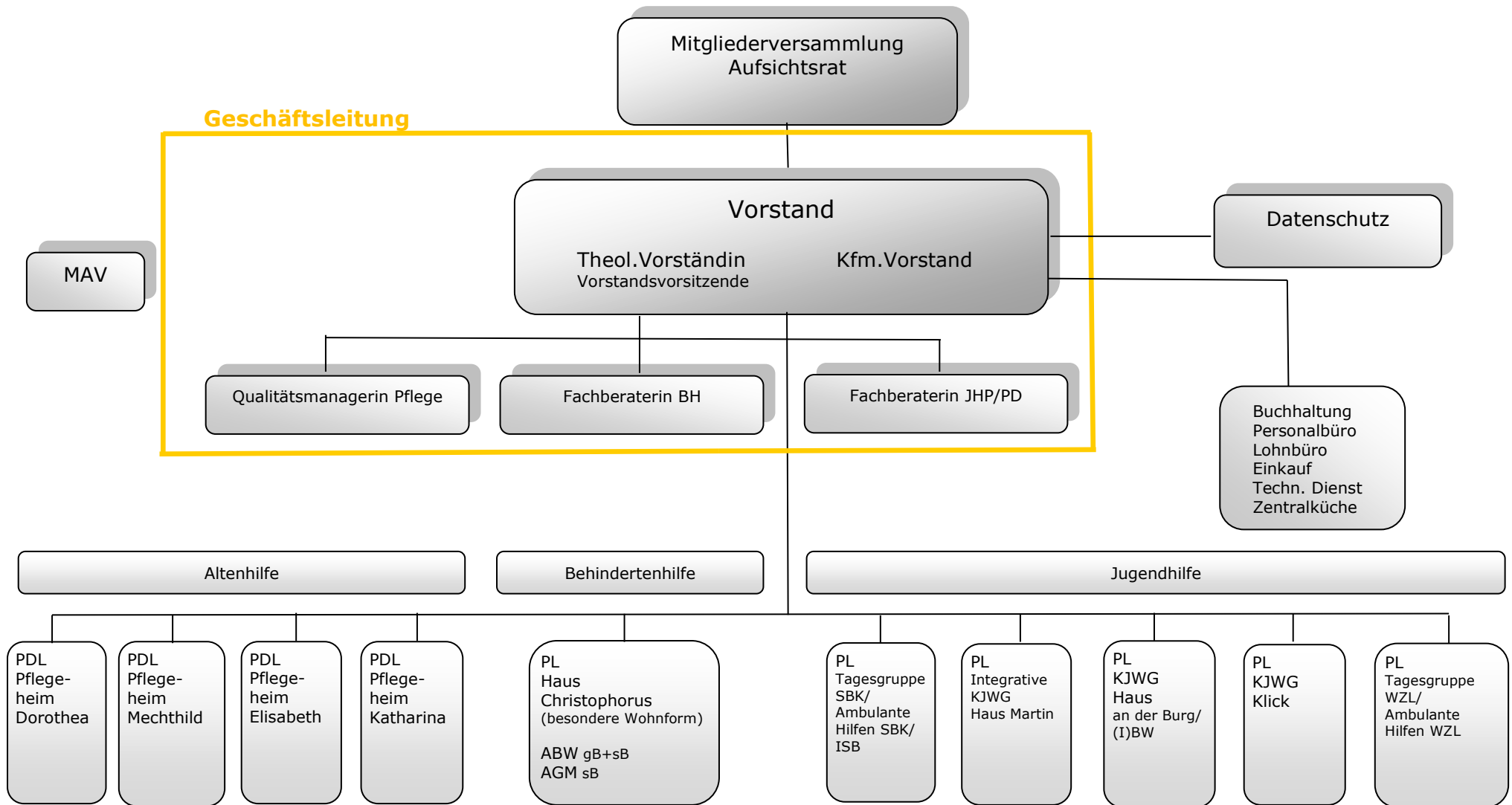


Diakonieverein Burghof e.V. in Schönebeck/Elbe



PDL Pflegedienstleitung
 PL Pädagogische Leitung
 BH Behindertenhilfe
 JHP Jugendhilfe/Projekte

PD Psychologischer Dienst
 KJWG Kinder- u. Jugendwohngruppe
 (I)BW (Intensiv) Betreutes Wohnen
 ISB Intensiv sozialpädagogische Betreuung

ABW gB/sB Ambulant Betreutes Wohnen f. Menschen mit geistiger u. seelischer Behinderung
 AGM sB Ambulante Gruppenmaßnahme f. Menschen mit seelischer Behinderung
 SBK Schönebeck
 WZL Wanzleben
 MAV Mitarbeitendenvertretung